

Wälzlager · Lineartechnik · Industrieartikel · Produktion



Großhandel und individuelle Produktion für die Antriebstechnik



Geschäftsmodelle verändern sich heute schneller denn je. Märkte sind volatil geworden, Technologien digitaler und Entwicklungen weniger vorhersehbar. Für uns bedeutet das nicht Stillstand, sondern Aufbruch: Wir gestalten den Wandel aktiv, nachhaltig und vorausschauend. Aus jeder Herausforderung erwachsen Chancen, die wir mit Entschlossenheit und strategischem Weitblick ergreifen.

Hendrik Laeppché
Geschäftsführer und Inhaber



1950

Gründung der
Firma



90

Mitarbeiter



50 Mio.

Jahresumsatz



3.500

Aktive Kunden



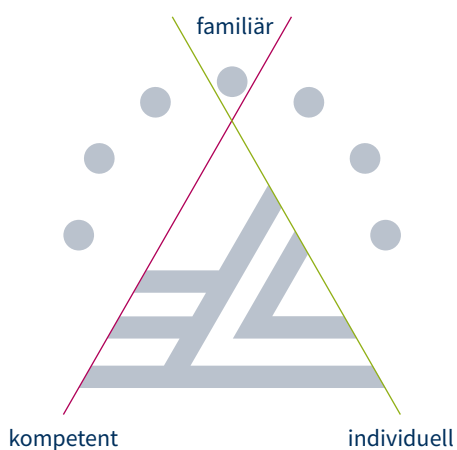
18.000 m²

Lagerfläche auf
6 Lagerhallen



400.000

Artikel im Lager



Unsere Unternehmenswerte

Familiär beschreibt nicht nur unsere Führung als Familienunternehmen in dritter Generation. Es steht zugleich für unser Bestreben, eine vertrauensvolle Gemeinschaft aus Mitarbeitenden, Kunden und Partnern zu schaffen.

Kompetent bedeutet für uns, auf einem starken Fundament aus Fachwissen, bewährten Fähigkeiten und langjähriger Erfahrung aufzubauen, um unseren Kunden verlässlich zur Seite zu stehen.

Individuell steht für unser Engagement, die besonderen Bedürfnisse jedes Kunden gezielt zu berücksichtigen. Unsere Mitarbeitenden entwickeln passgenaue Lösungen, die exakt auf die jeweiligen Anforderungen zugeschnitten sind.

Schwerpunkte



Wälzlager

Ganzheitliches Portfolio, maßgeschneiderte Lösungen, zuverlässige Lieferketten.



Lineartechnik

30.000 Artikel bis 6 m Verarbeitungslänge, aus einer Hand.



E-Services

Prozesseffizienz durch digitale Abläufe, messbare Ergebnisse.



Produktion

Sonderlösungen, Prototypen, Kleinserie, konstante Qualität.

SCHAEFFLER



FAG

EWELLIX
A Schaeffler Company

rexroth
A Bosch Company

NTN



Vertrauen Sie auf unsere Herstellervielfalt

NSK



SKF



JTEKT

bj-gear



THK
The Mark of Linear Motion



TIMKEN

HIWIN®



Radial-Kugellager

Motoren- und Pumpenbau, Luft- und Raumfahrt, Fördertechnik, Dentalgeräte, Luft- und Raumfahrt, Maschinen- und Anlagenbau, Land- und Baumaschinen



Radial-Rollenlager

Vibrationswalzen, Rüttelplatten, Kompressoren, Motoren, Schaufelradbagger, Walzwerke, Getriebe, Windkraftanlagen



Axial-Kugellager

Motoren- und Pumpenbau, Propellerwellen, Kräne, Werkzeugmaschinen, Getriebebau, Verpackungsanlagen



Gehäuselager

Lebensmittelmaschinen, Abfüllanlagen, Förderanlagen, Baumaschinen, Agrarmaschinen, Verpackungsmaschinen, Holzverarbeitungsanlagen, Lüftungsanlagen, Recyclinganlagen



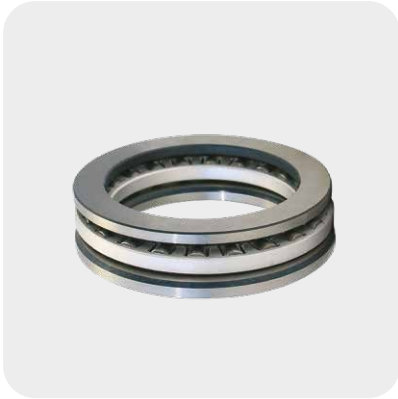
Drehverbindungen

Fördertechnik, Anlagenbau, Stahlwerke, Windkraftanlagen, Baumaschinen, Berg- und Tagebau, Schiffsbau, Offshore



Polymer-Verbundgleitlager

Folienverpackungsmaschinen, Beutelfüllmaschinen, Kartonaufrichter, Getränkeautomaten, Eismaschinen, Medizintechnik, Laborgeräte, Reinigungs- und Hygienetechnik



Axial-Rollenlager

Kräne, Differenzialgetriebe, Extruder, Bohrgeräte, Walzwerke, Schiffsantriebe, Turbinensysteme, Presswerke, Offshore-Anlagen



Laufrollen

Verbrennungsmotoren, Fahrzeuggetriebe, Motorsägen, Offset-Druckmaschinen, Förderanlagen, Textilmaschinen, Verpackungslinien, Linearführungen, Automatisierungstechnik



Lager für Gewindetriebe

Fördertechnik, Handhabungstechnik, Vorrichtungsbau, Hebezeuge, Werkzeugmaschinen, Messtechnik, Robotik, Automatisierungssysteme



Gelenklager

Brückenbau, Baumaschinen, Beutelfüllmaschinen, Kartonaufrichter, Getränkeautomaten, Abfüllanlagen, Stahlwasserbau, Gelenkverbindungen, Windkraftanlagen



Genauigkeitslager

Werkzeugspindel, Präzisionsmaschinen, Racing-Radlager, Kupplungsdrucklager, Schwungräder, Messmaschinen, Hochgeschwindigkeitsantriebe, Halbleiterfertigung



Zubehör

Maschinen- und Anlagenbau, Land- und Baumaschinen, Fördertechnik, Lebensmittel- und Verpackungsindustrie



ELW – Starke Marke. Starke Leistung.

Mit unserer Handelsmarke ELW bieten wir eine wirtschaftliche Alternative zu gängigen Marken – ohne Kompromisse bei der Qualität. Die Fertigung erfolgt nach fest definierten Standards, um ein konstant hohes Preis-Leistungs-Verhältnis zu gewährleisten.

Zertifizierte Produktion

Alle ELW-Produkte stammen aus ISO-zertifizierten und von uns autorisierten Werken. Jeder Artikel wird ausschließlich in der zuvor festgelegten Fabrik gefertigt – für maximale Transparenz und gleichbleibende Qualität.

Dreistufige Qualitätskontrolle

Jedes Produkt durchläuft ein mehrstufiges Prüfverfahren: Direkt im Werk, vor der Verschiffung und beim Wareneingang. So stellen wir sicher, dass nur einwandfreie Ware unser Haus verlässt.

Breites Sortiment & individuelle Lösungen

Das ELW-Programm reicht von Standardlagern bis hin zu Sonderanfertigungen nach Zeichnung. Gemeinsam mit unseren Kunden entwickeln wir passgenaue Lösungen – bei Bedarf auch als montagefertige Lagereinheiten.

Sonderanfertigungen ab Stückzahl eins

Ob spezielle Werkstoffe, besondere Schmierstoffe oder individuelle Baugruppen: Wir realisieren Sonderlösungen präzise nach Muster oder Zeichnung – schnell, flexibel und ab der ersten Stückzahl die Komplettlösung aus einer Hand bereits ab Stückzahl eins.



Prototypenbau

Wir fertigen Einzelteile nach einer Zeichnung oder technischen Vorgaben. So können Reparaturteile von nicht mehr produzierten Maschinen oder Sonderlösungen für den Maschinenbau entstehen.



Baugruppen

Gemeinsam mit unseren Kunden entwickeln wir eine passende Lösung von der Zeichnung bis zur Fertigung. Wir beschaffen das Rohmaterial, fertigen die Einzelteile und liefern eine Komplettlösung aus einer Hand.



Kleinauflagen (1 bis 50)

Wir übernehmen gerne die Serienfertigung bis zu 50 Stück für Sie. Unser Workflow sowie die Rohmaterialbevorzugung ist optimal dafür ausgelegt.



Fertigstellung nach Muster

Eine Neuanfertigung nach Muster stellt für uns keine Herausforderung dar. Lassen Sie uns das ausgefallene Element zukommen, wir fertigen den Ersatz für Sie und liefern Ihnen eine einsatzfähige Einheit.



Hybridlager

Wird ein stromisoliertes Lager benötigt, können Wälzkörper aus Stahl durch Keramikwälzkörper ersetzt werden. Das Lager wird dadurch schmierfrei und kann in Reinraumanwendungen eingesetzt werden.



Keramiklager

Keramiklager eignen sich hervorragend bei Extrembedingungen. Sie sind beständig gegen viele Säuren und Laugen sowie hohe Temperaturen. Die Lager sind für Trockenlauf geeignet und haben geringere Reibwerte als Chromstahllager.



Festschmierstoff

Die Polymermatrix speichert und bindet in sich Öl. Bei Reibung gegen die metallische Oberfläche wird Öl freigegeben. Diese Lösung eignet sich optimal für den Einsatz bei wartungsfreien Anwendungen und unter feuchter Umgebung, z. B. im Lebensmittelbereich.



Metallreinigungsmaschine

Unser Dienstleistungsportfolio im Sonderbereich wird durch eine Metallreinigungsmaschine ergänzt. Bei Bedarf können Lager bis zu einer Größe von 1.000 mm mechanisch entfettet und gereinigt werden. Dienstleistungen wie Umfettung können von uns somit fachmännisch durchgeführt werden.



Lagerkompletteinheiten

Für Anwendungen mit besonders anspruchsvollen Außeneinwirkungen liefern wir Komplettlösungen. Der Agri-Hub ist eine wartungsfreie Kombination mit einer speziell entwickelten Dichtung, die den Austritt von Schmierstoff und den Eintritt von Schmutzpartikeln verhindert.







LCN - Das größte Linearcenter im Norden

Als größtes Linearcenter im Norden bündeln wir umfassende Kompetenz und Kapazität im Bereich Lineartechnik. Dieser Unternehmensbereich bildet ein zentrales Standbein unserer Aktivitäten. Wir vertreiben und bearbeiten Linearartikel, komplette Linearsysteme sowie maßgeschneiderte Sonderlösungen im Bereich Lohnfertigung – schnell, präzise und zuverlässig.

Moderner Maschinenpark

Unsere LCN-Halle ist mit einem Langgutregal und einem leistungsstarken Maschinenpark ausgestattet. Moderne CNC-, NC- und konventionelle Werkzeugmaschinen führender Hersteller ermöglichen eine breite Palette an Bearbeitungsoptionen – von Standardprozessen bis hin zu komplexen Sonderanfertigungen.

Präzise Bearbeitung

Wir führen Dreh- und Fräsarbeiten, CNC-Drehen, Sägen sowie Spezialbearbeitungen durch. Dank unserer Sonderausstattung bearbeiten wir auch induktionsgehärtete Oberflächen und anspruchsvolle Materialien auf höchstem Niveau.

Hohe Bevorratung

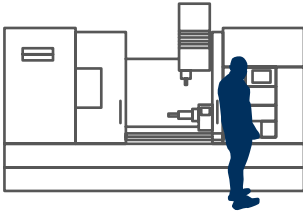
Ein vollautomatisiertes Hochregallager mit rund 17.000 Linearartikeln – in Längen bis zu 6.000 mm – gewährleistet kurze Lieferzeiten. Insgesamt bevorraten wir Linearprodukte mit einer Gesamtlänge von etwa 35.000 Metern.

Vielfältige Materialien

Standardmäßig verarbeiten wir Stahl und korrosionsbeständigen Stahl. Für spezielle Anforderungen halten wir zudem seltene Materialien wie nicht rostenden Stahl, Aluminium und Titan bereit.

Qualität durch Messtechnik

Jedes gefertigte Teil durchläuft mehrstufige Qualitätskontrollen. Präzise Messgeräte und -systeme sichern dabei höchste Fertigungsgenauigkeit und gleichbleibend hohe Qualität.



**CNC-Bearbeitungszentren
Mazak VTC 300 C-II**

X-Achse 1.740 mm
Y-Achse 760 mm
Z-Achse 660 mm
Werkzeugplätze: 30
Spindeldrehzahl: 10.000 U/min



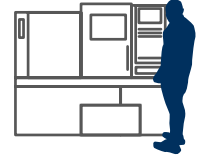
**CNC-Bearbeitungszentren
Mazak VTC 200 B-II**

X-Achse 1.660 mm
Y-Achse 510 mm
Z-Achse 510 mm
Werkzeugplätze: 30
Spindeldrehzahl: 12.000 U/min



**CNC-Drehmaschinen
Mazak QT 200 MA X 500**

Ø 380 mm
Z-625 mm
Spindel Ø 65 mm
Revolver: 12 Werkzeuge,
davon 2 angetrieben



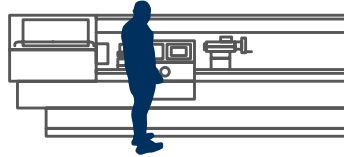
**CNC-Drehmaschinen
Mazak QT Smart**

Ø 280 mm
Z-280 mm
Spindel Ø 52 mm
Revolver: 12 Werkzeuge



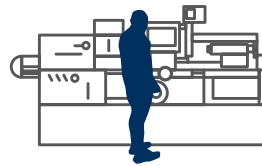
**Stoßmaschine
CABE 200**

max. Stoßlänge 190 mm
Nutenbreite max. 16 mm



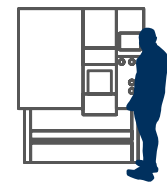
**NC-Drehmaschine
Harrison Alpha**

Ø 420 mm
Z-3.000 mm
Spindel Ø 75 mm



**Drehmaschine Konventionell
Böhlinger VDF 500**

Ø 420 mm
Z-1.800 mm
Spindel Ø 60 mm



**Bandsägeautomat
Kasto SSB A2**

Ø 280 mm
Sägebereich Ø 260 mm
Vk 260x260 mm



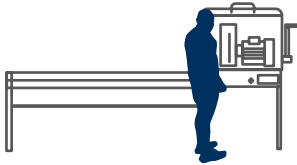
**Säulenbohrmaschine
Alzmetall AC 32**

Welle Ø 80 mm
Länge bis 6.000 mm
Bohrer Ø M16



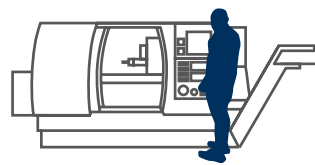
**Nass-
Rundschleifmaschine
Tyro TSA 410-420-LAB**

Welle Schleifer Ø 406 mm
Bohrung: 25,4 mm
Umfangsgeschwindigkeit:
30 - 80 m/s



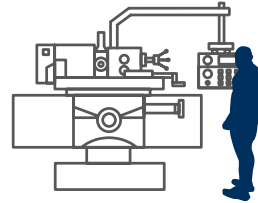
**Trennschleifmaschine
Metacut 302**

Trennleistung kW (S1): 3
Trennleistung kW (S3): 4,6
Trennscheiben Ø 250 oder 300



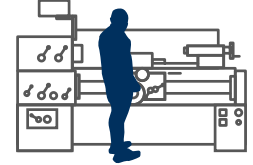
**CNC-Drehmaschine
Gildemeister CTX400**

Spindeldrehzahl: 20 - 5000 rpm
Spindelbohrung: 72 mm
Werkzeuganzahl: 12



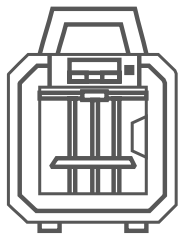
**CNC-Universalfräsmaschine
MAHO MH 800P**

Achsen: 3
Z-500 mm
Drehzahl: 40 - 2000 U/min



**LZS-Drehmaschine
WEILER Condor-VS 1**

SH / SW: 155 / 800 mm
Drehzahl: 24 - 2800 U/min
Spindelbohrung: Ø 38 mm



**3D-Drucker
Flashforge Guider 2S**

Druckgenauigkeit: ±0.2mm
Filament-Ø: 1,75 mm
Druckgeschwindigkeit 30-100 mm/s

| | Bearbeitung Trennen | Bearbeitung Drehen | Bearbeitung Fräsen | Bearbeitung n. Stoßen | Bearbeitung n. Zeichnung | Bearbeitung n. Muster | Umfetten | Umkugeln | Kennzeichnung | Dichtungskit |
|-------------------------------------|------------------------|-----------------------|-----------------------|--------------------------|-----------------------------|--------------------------|----------|----------|---------------|--------------|
| 1. Führungswellen | • | • | • | • | • | • | • | | | • |
| 2. Führungsschienen | • | | • | | • | • | • | | | • |
| 3. Tragschienen | • | | • | | • | • | • | | | |
| 4. Führungswagen | | | | | | | • | • | • | • |
| 5. Linearkugellagereinheiten | | | | | | • | | • | | • |
| 6. Kugelgewindespindeln | • | • | • | • | • | • | • | | | • |
| 7. Kugelgewindemuttern | | | • | | • | • | • | • | • | • |
| 8. Linearmodule | | | | | | • | • | | | • |
| 9. Sonderteile | | • | • | • | • | • | • | | | • |



Profilschienenführungen

Strahlschweißmaschinen,
Buchbindemaschinen,
Verpackungsmaschinen



Miniaturführungen

Messgeräte, Medizintechnik, optische
Geräte, Bestückungsanlagen,
Laborautomation, Halbleiterfertigung,
Feinmechanik



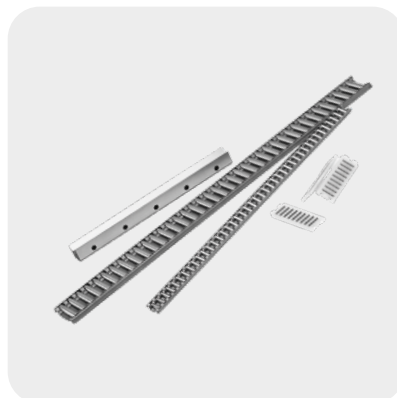
Linearmodule

Verpackungsmaschinen, Industrie-
roboter, Portalsysteme, Montagelinien,
Prüfanlagen, Handhabungstechnik,
Automatisierungssysteme



Kugel- / Rollengewindegetriebe

Fräsmaschinen, NC-Drehbänke,
Flachschleifmaschinen,
Stanzmaschinen,
Elektrische Spritzgießmaschinen



Flachkäfig- und Rollenumlaufführungen

Werkzeugmaschinen, Prüfsysteme
für Getreide, 3D-Messgeräte,
Flachschleifmaschinen,
Verkehrstechnik



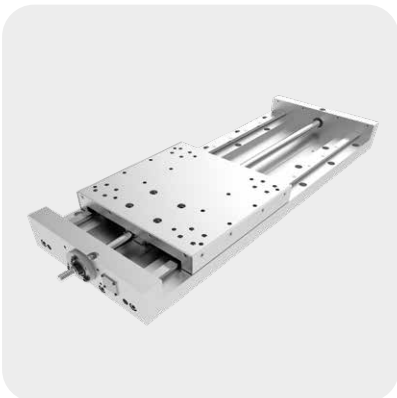
Wellenführungen und Führungswellen

Messgeräte, Drahtwickelmaschinen,
Röntgen-Computertomografie,
Sitzverschiebemechanik



Laufrollenfürungen

Verbrennungsmotoren, Fahrzeuggetriebe,
Motorsägen, Offset-Druckmaschinen,
Förderanlagen, Textilmaschinen,
Verpackungslinien, Linearführungen,
Automatisierungstechnik



Lineartische

Positioniersysteme, Drehtische,
Halbleiterfertigung, Medizintechnik,
Mikroskopie, Laserstahlsteuerung



Axel Emken Fertigungsleiter Linearcenter Nord

»Wir machen (fast) alles möglich«

Rückblickend bin ich sicher: Die Entscheidung für die Ausbildung zum Werkzeugmechaniker war genau richtig. Ich habe meine Berufung zum Beruf gemacht und das begeistert mich bis heute. Jeder Tag bringt neue Herausforderungen und kreative Lösungen. Egal, mit welchen Anforderungen unsere Kunden zu uns kommen: Wir finden einen Weg und machen (fast) alles möglich.



Gründliche Qualitätskontrolle

Unsere Mitarbeiter führen vor dem Versand umfassende Überprüfungen durch, um jedes Detail zu perfektionieren. Nach der Ankunft in unserem Standort Wilhelmshaven unterziehen wir die Produkte einer weiteren grünlischen Prüfung. Nur einwandfreie Produkte gelangen in unser Sortiment.

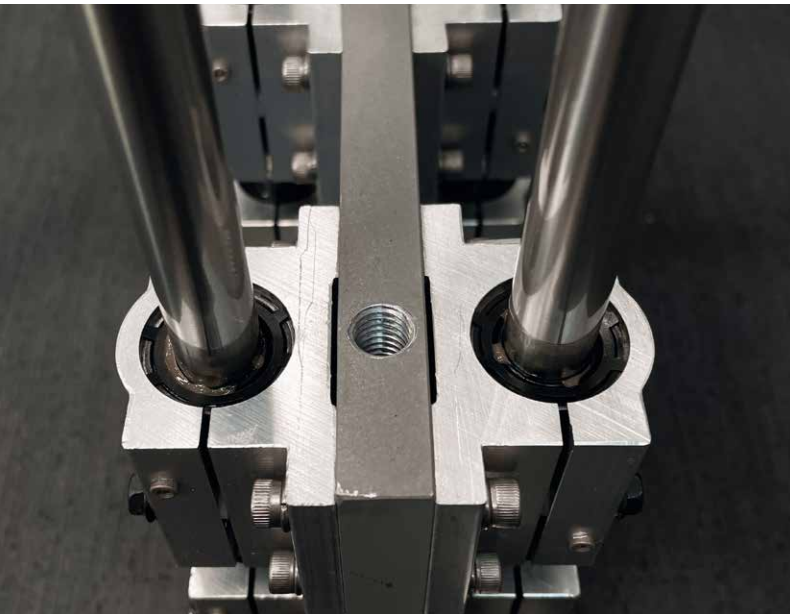
Maßgeschneiderte Lagerkompletteinheiten

Gemeinsam mit unseren Kunden entwickeln wir maßgeschneiderte Lösungen für anspruchsvolle Einsatzbedingungen. Von der Zeichnung bis zur Fertigung bieten wir wartungsfreie Kombinationen, spezielle Dichtungen, kosteneffiziente Produktionslösungen und einbaufertige Lagereinheiten – alles aus einer Hand, bereits ab der ersten Stückzahl.



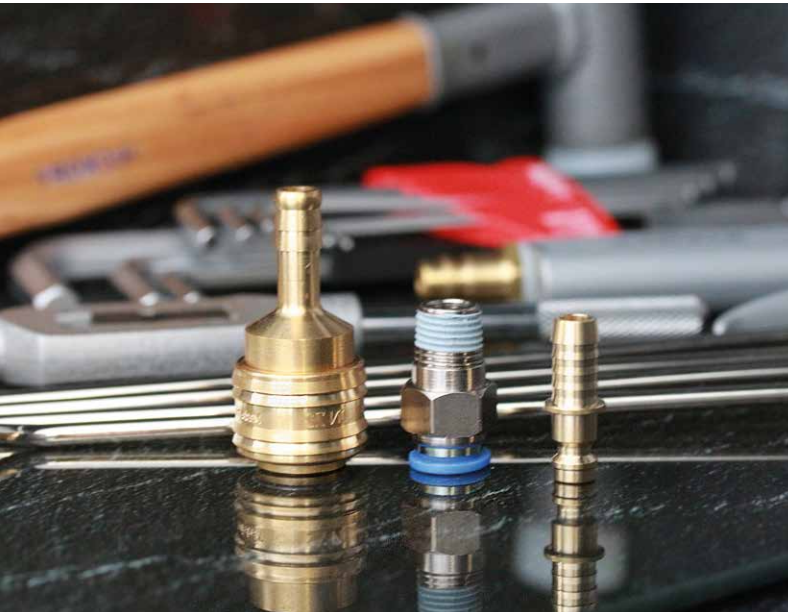
Umfassende Dienstleistungen

Unsere Servicepalette deckt alle Anforderungen umfassend ab. Wir bieten fachkundige Beratung, übernehmen die Montage, unterstützen bei Schadensanalysen und Qualitätssicherung und führen präzise Lebensdauerberechnungen durch. Vor Ort stellen wir sicher, dass Ihre individuellen Bedürfnisse optimal erfüllt werden.



Qualität und Präzision im Fokus

Unsere Produktauswahl zeichnet sich durch höchste Qualitätsstandards und spezialisiertes Fachwissen aus. Wir wählen Hersteller sorgfältig aus, die auf spezifische Produktbereiche spezialisiert sind, um herausragende Qualität zu gewährleisten. Unsere Produktion vereint Präzision, Know-how und Engagement, um sicherzustellen, dass jedes Produkt, das unser Haus verlässt, höchsten Ansprüchen genügt. Ihr Vertrauen ist unser oberstes Ziel.



Industrieartikel

Zusätzlich zu unserem Portfolio bieten wir im Bereich Industrietechnik ein breites Sortiment an Komponenten für Pneumatik, Hydraulik und Industriebedarf. Hochwertiges Zubehör wie Verschraubungen, Schläuche, Dichtungen und Ventile ergänzt unsere Hauptprodukte und sorgt für optimal abgestimmte Gesamtlösungen.

Technischer Außendienst

Unser technischer Außendienst verbindet Fachwissen mit persönlicher Betreuung. Vor Ort präsentieren wir unser Portfolio, beraten individuell, erkennen Potenziale und begleiten Projekte bis zum Abschluss, für passgenaue Lösungen und langfristige Partnerschaften.





Bezeichnung, Hersteller, Artil



Sprache



Anmelden

- Wälzlager
- Lineartechnik
- Industrieartikel
- Produktion
- Service
- Unternehmen
- Karriere



Zum Shop

SCHAEFFLER

rexroth
A Bosch Company

NTN

THK

Wälzlager & Lineartechnik für
Ihr Partner in Innovation und C





Effizient einkaufen im B2B-Kundenportal

Unser Online-Shop und Kundenportal sind speziell für die Anforderungen von Geschäftskunden entwickelt. Sie sparen Zeit, behalten jederzeit den Überblick und vereinfachen Ihre täglichen Einkaufsprozesse – digital, schnell und transparent.

Personalisierter Kundenbereich

Greifen Sie auf Ihre Bestellhistorie, Rahmenverträge, Angebote und Verkaufsdokumente zu – alles zentral an einem Ort. Verwalten Sie Adressen, speichern Merklisten und verfolgen Sendungen in Echtzeit.

Aktuelle Artikelinformationen

Im eingeloggten Bereich sehen Sie stets aktuelle Bestände, Ihre individuellen Preise sowie alle relevanten Datenblätter und Zeichnungen zum Download.

Flexible Bestellprozesse

Bestellen oder fragen Sie Warenkörbe direkt an, speichern Sie sie für später oder importieren/exportieren Sie per CSV-Datei. Jede Bestellung erhält eine eindeutige Bestellnummer, inklusive optionaler Zusatzinformationen pro Position.

Intelligente Suche

Unsere smarte Volltextsuche mit Autovervollständigung und Fehlertoleranz findet Artikel schnell und zuverlässig. Dynamische Filter, die Suche per Kundenartikelnummer sowie die Anzeige von Zubehör und Alternativen machen die Produktsuche besonders effizient.





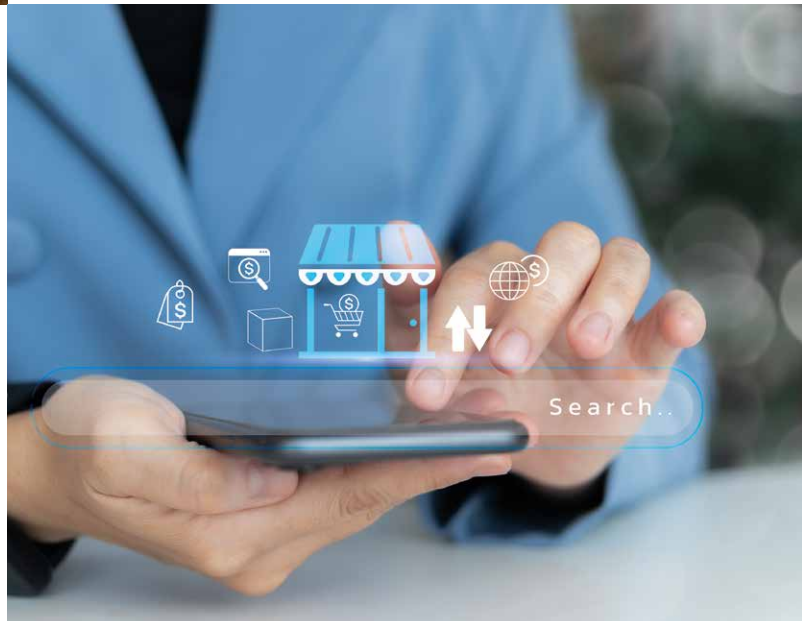
EDI

Mit EDI vereinfachen Sie den elektronischen Datenaustausch, optimieren Geschäftsprozesse und profitieren von Effizienz, Kostensenkungen und besserer Kommunikation. Sie senken die Auslastung von Bestellungen, Rechnungen und Lieferscheinen und erreichen maximale Flexibilität sowie maximale Effizienz in Ihrem Unternehmen.

Wir bieten individuelle Anbindungen an Ihre Systeme – entweder direkt oder über etablierte Plattformen wie myopenfactory.

B2B Kundenportal

Entdecken Sie unser benutzerfreundliches B2B-Kundenportal, das Ihnen einen bequemen Zugang zu all Ihren Geschäftsvorgängen ermöglicht. Verfolgen Sie Ihre Bestellungen, rufen Sie Ihre Angebote ab, geben Sie Feedback und sehen Sie Ihre Rahmenverträge ein – unabhängig davon, ob Sie ein Mobilgerät oder einen Desktop-PC nutzen: alles ist möglich! Nutzen Sie diese Plattform, um Ihre geschäftlichen Aktivitäten effizient zu verwalten.



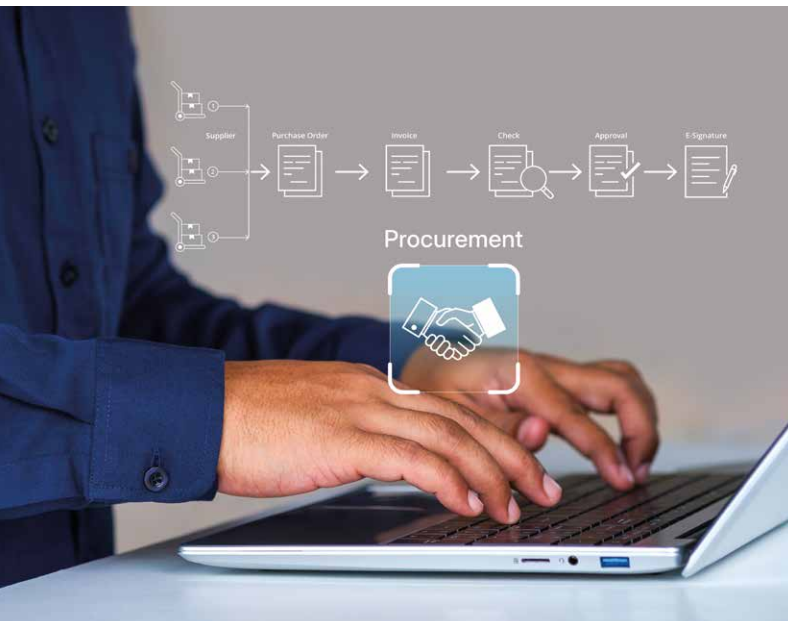
Labeling

Optimieren Sie Ihren Beschaffungsprozess mit unseren hochmodernen Labeling-Lösungen. Erstellen Sie präzise Etiketten für Ihre Produkte, um sicherzustellen, dass alle Informationen korrekt sind. Wir bieten Ihnen Labels nach VDA- oder GS1-Standard an. Dies führt zu einem höheren Maß an Präzision sowie zu einem verbesserten Service für Ihre Kunden, was Ihnen einen klaren Wettbewerbsvorteil in der digitalen Geschäftswelt verschafft.



Produktdatenmanagement

Optimieren Sie Ihren Datenbestand, minimieren Sie Fehler und sparen Sie Zeit durch aktuelle Produktdaten. Sie profitieren von digitalen Beschaffungsprozessen und reibungsloser Zusammenarbeit. Erleben Sie die Vorteile eines standardisierten Systems und entdecken Sie die grenzenlosen Möglichkeiten.



E-Procurement

Mit E-Procurement optimieren Sie Ihren Beschaffungsprozess und profitieren von zahlreichen Vorteilen. Durch die standardisierte elektronische Abwicklung reduzieren sich Ihre Fehlerquoten erheblich. Zudem können durch eine schnelle und zentrale Zugriffszeit Ihre Bestellvorgänge beschleunigt werden. Dies führt zu einer verbesserten Lieferkette sowie zu erhöhter Transparenz im gesamten Beschaffungsprozess. Wir bieten Ihnen die Anbindung an Plattformen wie Onventis oder SAP Ariba und sind bei der Integration flexibel aufgestellt.

Notfall Hotline

0800 633 77 42

Unter dieser Nummer erreichen Sie uns in dringenden Fällen – 24 Stunden, sieben Tage die Woche.

Kontakt für E-Services

e-services@laeppche.de





2020
Neuer B2B Shop
Moderne CNC-Fertigung



2011
Neubau LCN-Halle
mit 4 Maschinen



2003
Lagerhalle 5



1999
Gründung
Sparte Linear

1996
Bau des
1. Hochregallagers

2005
Hendrik Laeppché-
Eintritt ins
Unternehmen

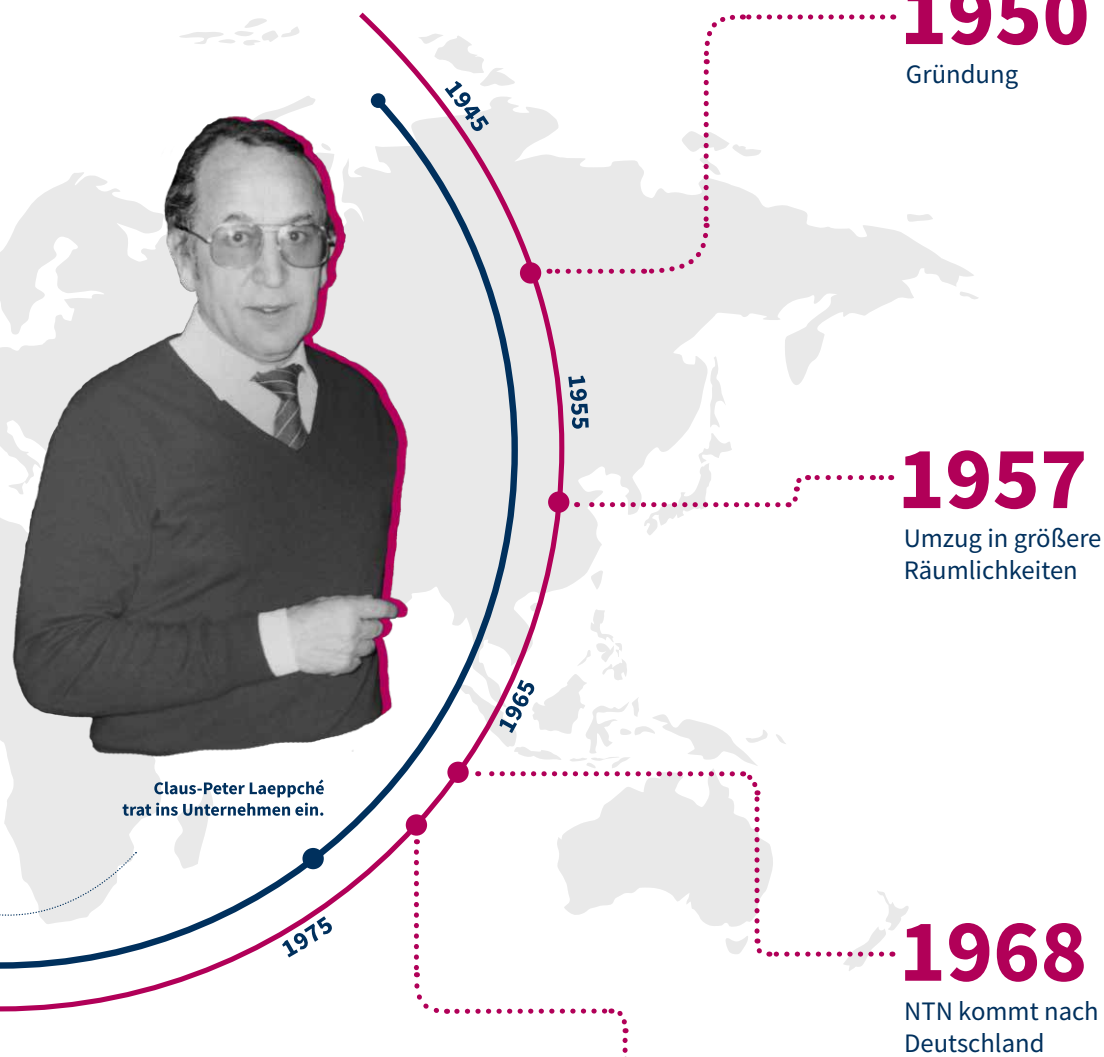
2015

2025

2026
Neubau automatisierte
Logistikhalle

75
JAHRE
LAEPPCHÉ





1950
Gründung



1957
Umzug in größere Räumlichkeiten



1968
NTN kommt nach Deutschland



Claus-Peter Laeppché trat ins Unternehmen ein.

1970
Bau 1. Lagerhalle „An der Junkerei“



Eisenhart LAEPPCHÉ GmbH

An der Junkerei 27
26389 Wilhelmshaven
Telefon +49 4421 970 0
Telefax +49 4421 970 132

info@laeppche.de
www.laeppche.de

Aktuelle Standorte:



**BELIEFERUNG
IN 83 LÄNDERN
WELTWEIT**

**DEUTSCHLAND-
WEITE KUNDEN-
BETREUUNG
VOR ORT**